

LEGENDA:

- proj. os.
- proj. krawędzie skarpy
- proj. krawędzie jezdni
- proj. rozbiórki budynków
- istniejące drogi krajowe
- istniejące drogi wojewódzkie
- istniejące drogi powiatowe
- istniejące drogi gminne
- istniejące ciek wodne
- Obszar Natura 2000
- Obszary MPZP
- Korytarz drogowy w obowiązującym SUIKPZ
- stanowisko archeologiczne
- 98-74-14
- Kolor poszczególnych wariantów:
- Wariant 2
- Wariant 3
- Wariant 4
- Wariant 9
- zasięg występowania gruntów słabonajcz. (grunty organiczne i miękkoplastyczne)

Lokalizacja i numer projektowanego otworu

0+300(2)/O/w4,0m

0+550(4)/4B-WD1/w15,0m

0+200(9)/DPH4,0m

2+550(2)/CPTU4,0m

2+736(4)/WD-2w

otwory drogowe - km(variant)/.../głębokość

otwory obiektowe - km(variant)/nazwa obiektu/.../głębokość

lokalizacja i numer sondowania dynamicznego DPH.../głębokość

lokalizacja i numer sondowania statycznego CPTU.../głębokość

otwory hydrogeologiczne o gł. 6,0-15,0 m wiersze w ramach PRG

Inwestor: Skarb Państwa - Generalny Dyrektor Dróg Krajowych i Autostrad - działający przez Generalną Dyрекcję Dróg Krajowych i Autostrad Oddział w Rzeszowie 35-959 Rzeszów ul. Legionów 20

Wykonawca: GDDKIA ul. Jana Niemierskiego 4 35-307 Rzeszów

PROVOST CONSULTING ul. Grażyńskiego 16, 93-309 Łódź

Podwykonawca: GEO-MI Pracownia Geologiczna Michał Makowski ul. Grażyńskiego 16, 93-309 Łódź

Zadanie inwestycyjne: Budowa obwodnicy Kolbuszowej w ciągu drogi krajowej DK9

Obiekt budowlany: Droga krajowa nr 9 - obwodnica Kolbuszowej

Nazwa części opracowania: STUDIUM GEOLOGICZNO-INŻYNIERSKIE

Tytuł rysunku: Mapa dokumentacyjna W2 - km 10+200-13+720 W4 - km 10+500-11+700

Funkcja:	Imię i Nazwisko:	Branża/nr uprawnień:	Podpis:
Geolog:	mgr Tomasz Piwowarski	geologia VII-1521	
Geolog:	mgr inż. Anna Rzepkowska	geologia VII-1822	

Nr umowy: 2413.21.2020 z dn. 12.04.2021

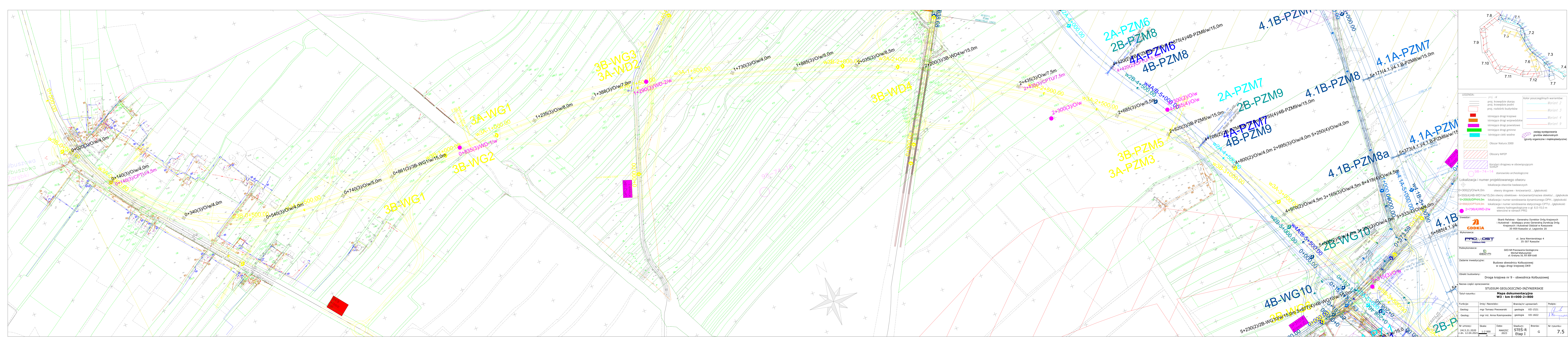
Skala: 1:2 000

Data: MARZEC 2023

STES-R Etap I

Branża: G

Nr rysunku: 7.4



LEGENDA:

proj. os.
proj. krawędzie skarp
proj. krawędzie jezdn
proj. rozbiórki budynków

istniejące drogi krajowe
istniejące drogi wojewódzkie
istniejące drogi powiatowe
istniejące drogi gminne
istniejące ciek wodne

Obszar Natura 2000
Obszary MPZP
korytarz drogowy w obowiązującym SuDOP
98-74-14 stanowisko archeologiczne

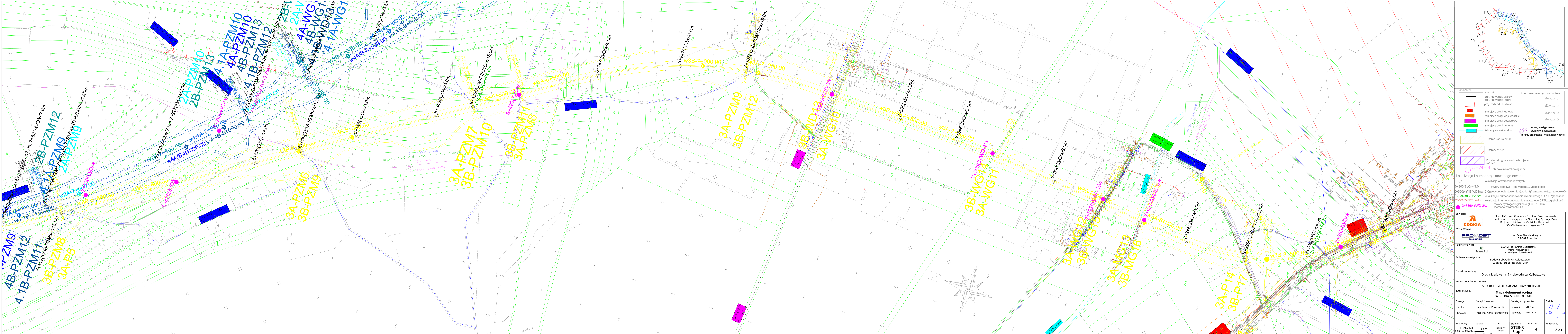
Kolor poszczególnych wariantów:
Wariant 2
Wariant 3
Wariant 4
Wariant 9

zasięg występowania gruntów słabonasywnych (grunty organiczne i miękkoplastyczne)

Lokalizacja i numer projektowanego otworu
lokalizacja otworów badawczych

0+300(2)O/w/4,0m otwory drogowe - km(wariant)/...igłębokość
0+550(4)W4B-WD1/w/15,0m otwory obiektowe - km(wariant)/nazwa obiektu...igłębokość
0+200(9)DPH4,0m lokalizacja i numer sondowania dynamicznego DPH...igłębokość
0+550(2)CPTU4,0m lokalizacja i numer sondowania statycznego CPTU...igłębokość
0+736(4)WD-2W otwory hydrogeologiczne o gł. 6,0-15,0 m wiercone w ramach PRG

Inwestor:		Skarb Państwa - Generalny Dyrektor Dróg Krajowych i Autostrad - Główny Zarząd Generalnej Dyrekcji Dróg Krajowych i Autostrad Oddział w Rzeszowie 35-959 Rzeszów ul. Legionów 20	
Wykonawca:		ul. Jana Niemierskiego 4 35-307 Rzeszów	
Podwykonawca:		GEO-MI Pracownia Geologiczna Michał Matuszyński ul. Grabyń 15, 98-309 Łódź	
Zadanie inwestycyjne:		Budowa obwodnicy Kolbuszowej w ciągu drogi krajowej DK9	
Obiekt budowlany:		Droga krajowa nr 9 - obwodnica Kolbuszowej	
Nazwa części opracowania:		STUDIUM GEOLOGICZNO-INŻYNIERSKIE	
Tytuł rysunku:		Mapa dokumentacyjna W3 - km 0+000-2+800	
Funkcja:	Imię i Nazwisko:	Branża/nr uprawnień:	Podpis:
Geolog:	mgr Tomasz Piwowarski	geologia VII-1521	
Geolog:	mgr inż. Anna Rzembowska	geologia VII-1822	
Nr umowy:	Skala:	Data:	Stadium:
2413.21.2020 z dn. 12.04.2021	1:2 000	MARZEC 2023	STES-R Etap I
Branża:		Nr rysunku:	
G		7.5	



LEGENDA:

proj. os.
proj. krawędzie skarpy
proj. krawędzie jezdni
proj. rozbiórki budynków

istniejące drogi krajowe
istniejące drogi wojewódzkie
istniejące drogi powiatowe
istniejące drogi gminne
istniejące ciekł wodne

Obszar Natura 2000
Obszary MPZP
Korytarz drogowy w obowiązującym

stanowisko archeologiczne
lokalizacja otworów badawczych

0+300(2)/Ow4,0m
0+550(4)/4B-WD1/W15,0m
0+200(9)/DPH4,0m
0+550(2)/CPTU4,0m
2+736(4)/WD-2/W

Kolor poszczególnych wariantów:
Wariant 2
Wariant 3
Wariant 4
Wariant 9

zasięg występowania
gruntów słabodźnych
(grunty organiczne i miękkoplastyczne)

0+300(2)/Ow4,0m
0+550(4)/4B-WD1/W15,0m
0+200(9)/DPH4,0m
0+550(2)/CPTU4,0m
2+736(4)/WD-2/W

Investor: Skarb Państwa - Generalny Dyrektor Dróg Krajowych i Autostrad - działający przez Generalną Dyрекcję Dróg Krajowych i Autostrad Oddział w Rzeszowie 35-959 Rzeszów ul. Legionów 20

Wykonawca: ul. Jana Niemcewicza 4 35-307 Rzeszów

Podwykonawca: GEO-MI Pracownia Geologiczna Michał Małuszyński ul. Grzywny 16 35-309 Łódź

Zadanie inwestycyjne: Budowa obwodnicy Kolbuszowej w ciągu drogi krajowej DK9

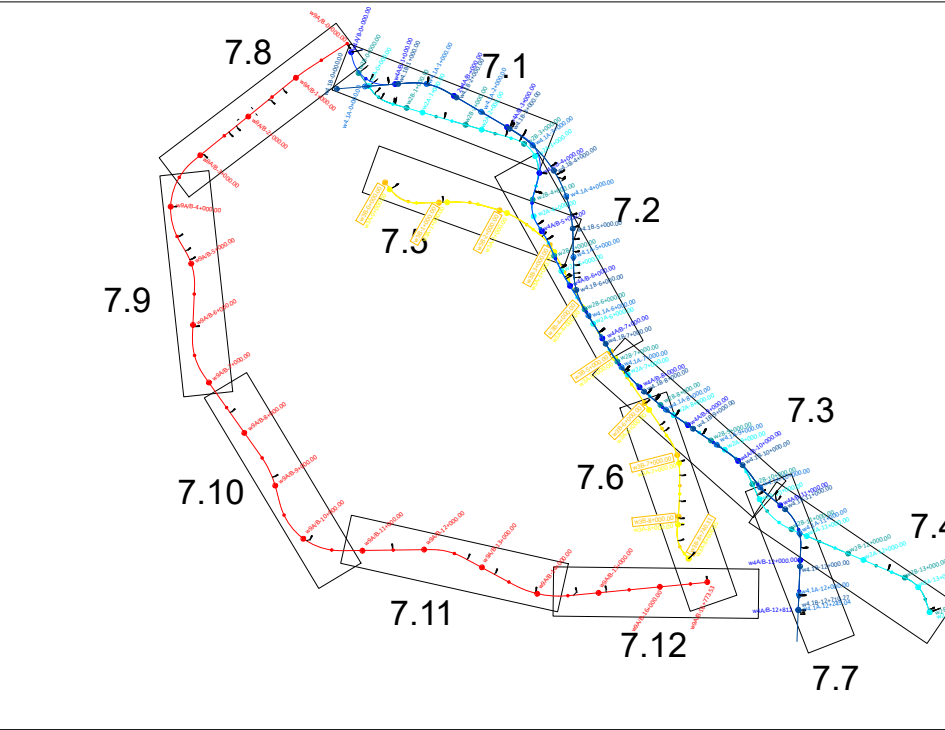
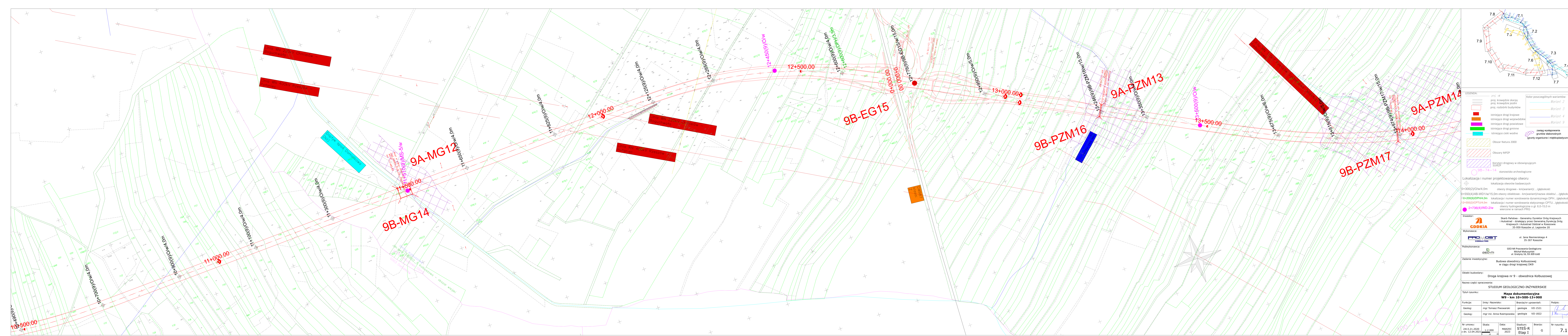
Obiekt budowlany: Droga krajowa nr 9 - obwodnica Kolbuszowej

Nazwa części opracowania: STUDIUM GEOLOGICZNO-INŻYNIERSKIE

Tytuł rysunku: Mapa dokumentacyjna W3 - km 5+600-8+740

Funkcja:	Imię i Nazwisko:	Brandaż/np. uprawnień:	Podpis:
Geolog:	mgr Tomasz Piwowarski	geologia VII-1521	
Geolog:	mgr inż. Anna Rzembowska	geologia VII-1822	

Nr umowy:	Skala:	Data:	Stadium:	Brandaż:	Nr rysunku:
2413.21.2020 z dn. 12.04.2021	1:2 000	MARZEC 2023	STES-R Etap I	G	7.6

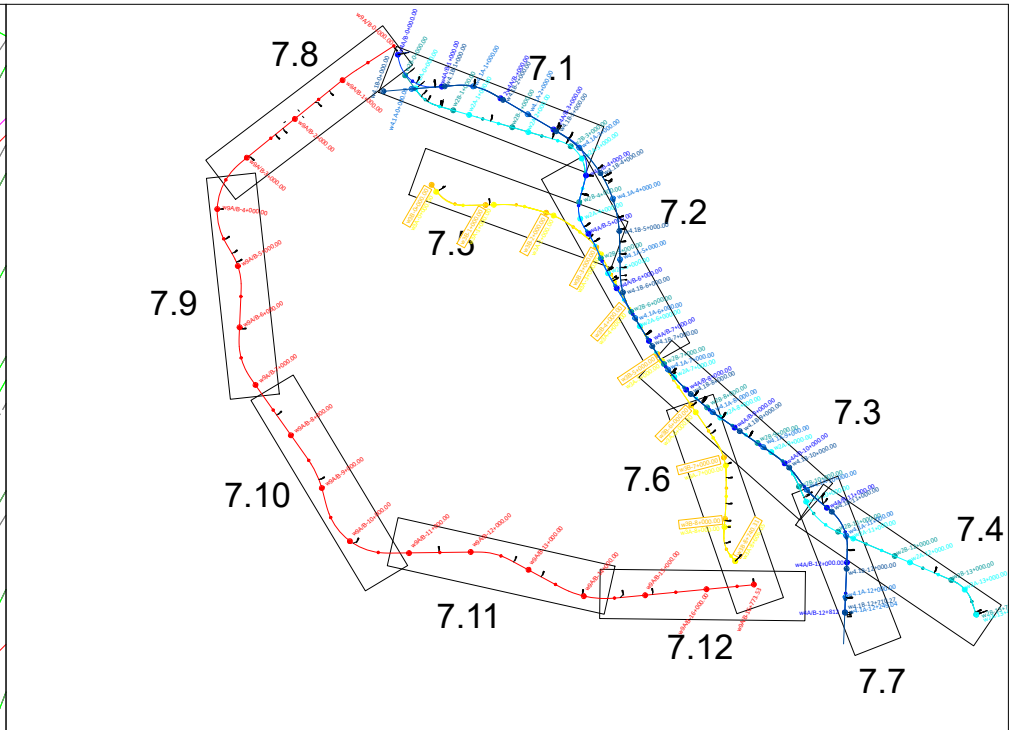
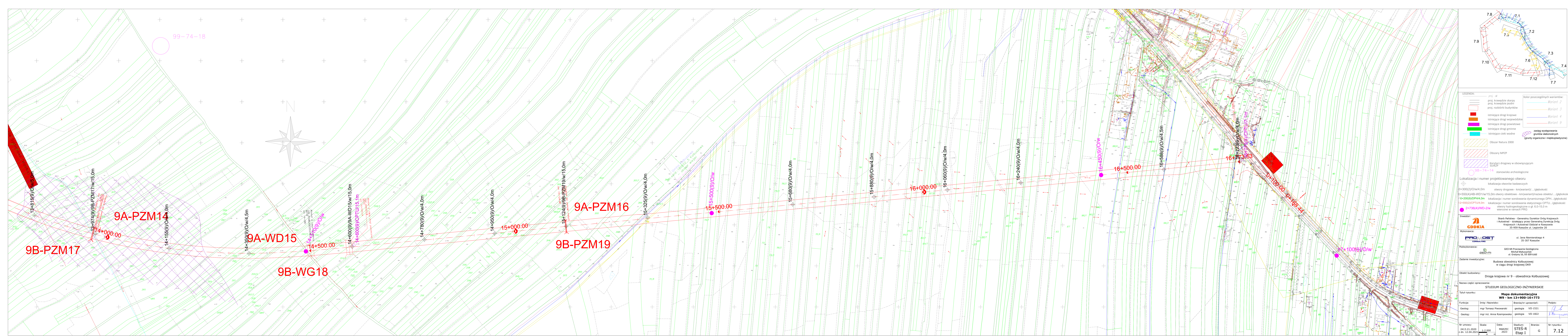


- LEGENDA:**
- proj. os.
 - proj. krawędzie skarpy
 - proj. krawędzie jezdni
 - proj. rozbiórki budynków
 - istniejące drogi krajowe
 - istniejące drogi wojewódzkie
 - istniejące drogi powiatowe
 - istniejące drogi gminne
 - istniejące ciekі wodne
 - Obszar Natura 2000
 - Obszary MPZP
 - Korytarz drogowy w obowiązującym SUKZP
 - 98-74-14 stanowisko archeologiczne
 - Kolor poszczególnych wariantów:
 - Wariant 2
 - Wariant 3
 - Wariant 4
 - Wariant 9
 - zasięg występowania gruntów słabonośnych (grunty organiczne i miękkoplastyczne)

Lokalizacja i numer projektowanego otworu

- 0+300(2)O/w4,0m lokalizacja otworów badawczych
- 0+300(2)O/w4,0m otwory drogowe - km(wariant)/.../głębokość
- 0+550(4)4B-WD1/w15,0m otwory obiektowe - km(wariant)/nazwa obiektu.../głębokość
- 0+200(9)DPH4,0m lokalizacja i numer sondowania dynamicznego DPH.../głębokość
- 0+2+550(2)CPTU4,0m lokalizacja i numer sondowania statycznego CPTU.../głębokość
- 0+2+736(4)WD-2/w otwory hydrogeologiczne o gł. 6,0-15,0 m wiercone w ramach PRG

Inwestor:		Skarb Państwa - Generalny Dyrektor Dróg Krajowych i Autostrad - działający przez Generalną Dyрекcję Dróg Krajowych i Autostrad Oddział w Rzeszowie 35-959 Rzeszów ul. Legionów 20	
Wykonawca:		ul. Jana Niemieńskiego 4 35-307 Rzeszów	
Podwykonawca:		GEO-Mi Pracownia Geologiczna Michał Matuszyński ul. Grzywny 16, 93-309 Łódź	
Zadanie inwestycyjne:		Budowa obwodnicy Kolbuszowej w ciągu drogi krajowej DK9	
Objekt budowlany:		Droga krajowa nr 9 - obwodnica Kolbuszowej	
Nazwa części opracowania:		STUDIUM GEOLOGICZNO-INŻYNIERSKIE	
Tytuł rysunku:		Mapa dokumentacyjna W9 - km 10+500-13+900	
Funkcja:	Imię i Nazwisko:	Branża/nr uprawnień:	Podpis:
Geolog:	mgr Tomasz Piwowarski	geologia VII-1521	[Podpis]
Geolog:	mgr inż. Anna Rzembowska	geologia VII-1822	[Podpis]
Nr umowy:	Skala:	Data:	Stadium:
2413.21.2020 z dn. 12.04.2021	1:2 000	MARZEC 2023	STES-R Etap I
Branża:		Nr rysunku:	
G		7.11	



LEGENDA:

- proj. os
- proj. krawędzie skarpy
- proj. krawędzie jezdni
- proj. rozbiórki budynków
- istniejące drogi krajowe
- istniejące drogi wojewódzkie
- istniejące drogi powiatowe
- istniejące drogi gminne
- istniejące ciek wodne
- Obszar Natura 2000
- Obszary MPZP
- korytarz drogowy w obowiązującym SUIKP
- stanowisko archeologiczne
- 98-74-14

Kolor poszczególnych wariantów:

- Wariant 2
- Wariant 3
- Wariant 4
- Wariant 9

zasięg występowania
gruntów słabonasylnych
(grunty organiczne i miękkoplastyczne)

Lokalizacja i numer projektowanego otworu

0+300(2)Ow/4.0m otwory drogowe - km(wariant)/.../głębokość

0+550(4)4B-WD1w/15.0m otwory obiektowe - km(wariant)/nazwa obiektu.../głębokość

0+200(9)DPH4.0m lokalizacja i numer sondowania dynamicznego DPH.../głębokość

0+250(2)CPTU4.0m lokalizacja i numer sondowania statycznego CPTU.../głębokość

2+736(4)WD-2w otwory hydrogeologiczne o gł. 6.0-15.0 m wiercone w ramach PRG

Investor: Skarb Państwa - Generalny Dyrektor Dróg Krajowych i Autostrad - działający przez Generalną Dyrekcję Dróg Krajowych i Autostrad Oddział w Rzeszowie 35-959 Rzeszów ul. Legionów 20

Wykonawca: ul. Jana Niemierskiego 4 35-307 Rzeszów

Podwykonawca: GEO-MI Pracownia Geologiczna Michał Melaszyński ul. Grzywny 15, 93-309 Łódź

Zadanie inwestycyjne: Budowa obwodnicy Kolbuszowej w ciągu drogi krajowej DK9

Obiekt budowlany: Droga krajowa nr 9 - obwodnica Kolbuszowej

Nazwa części opracowania: STUDYUM GEOLOGICZNO-INŻYNIERSKIE

Tytuł rysunku: Mapa dokumentacyjna W9 - km 13+900-16+773

Funkcja:	Imię i Nazwisko:	Branża/nr uprawnień:	Podpis:
Geolog:	mgr Tomasz Piwowarski	geologia VI-1521	
Geolog:	mgr inż. Anna Rzembowska	geologia VII-1822	

Nr umowy: 2413.21.2020 z dn. 12.04.2022

Skala: 1:2 000

Data: MARZEC 2023

Stadium: STES-R

Branża: G

Nr rysunku: 7.12